

# Bereit fürs Glasfaserland, Neckargmünd ?

Fabian Salazar

Giacomo Stifanelli

Björn-Helge Mühlbach

Mai 2024



# Agenda

- Vorstellung NetCom
- Projektübersicht
- Angebote
- Offene Fragen



Aus der Region für  
die Region.

In **40 %**

der Kommunen Baden-Württembergs und im angrenzenden Bayern  
erfolgreich mit gigabitfähiger Glasfasertechnologie aktiv

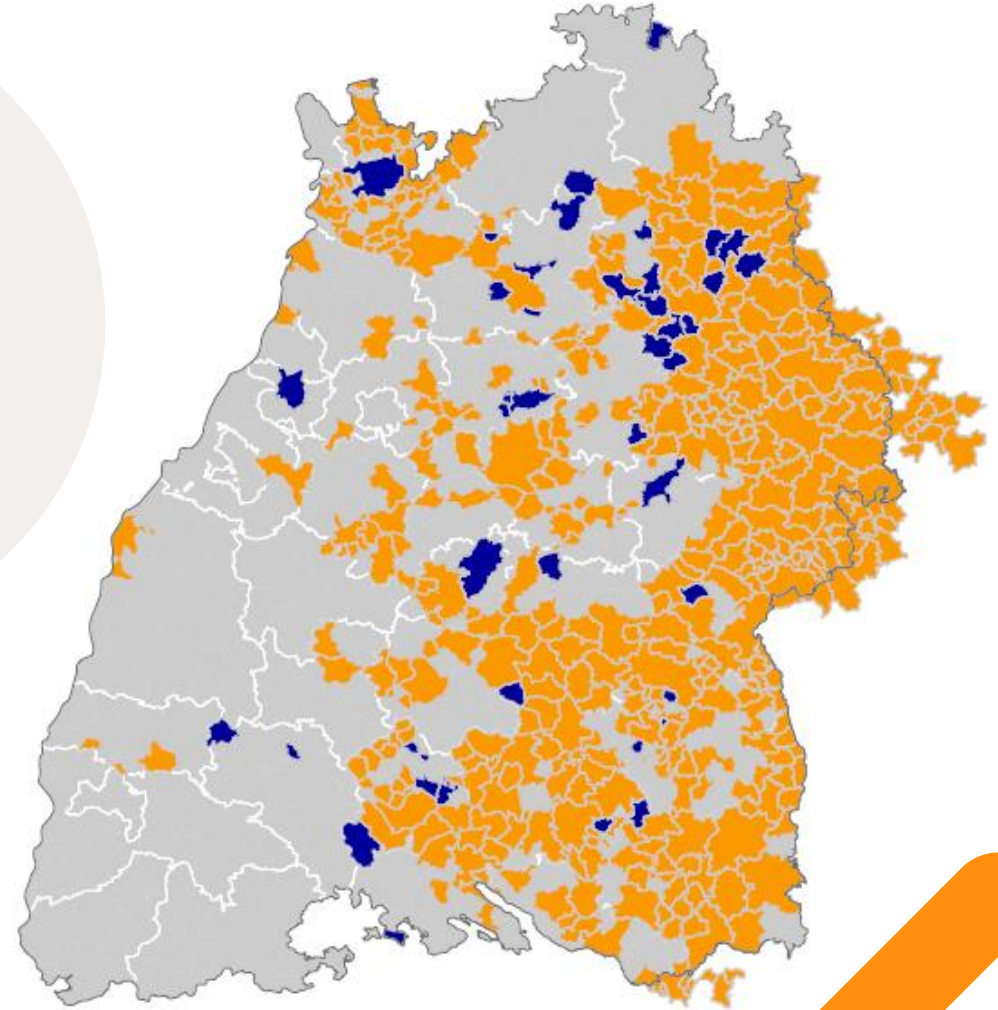
**411**

Kommunen  
erschlossen



**33**

Kommunen  
im Ausbau



# Wir bringen Sie ans Highspeed-Netz!

①

Gigabitfähige Zukunftstechnologie

## Ausbauvariante FTTB/H

(Fiber to the Building/Home)

Glasfaserkabel bis ins Gebäude/Wohnung

## Internet-Bandbreiten

- Privatkunden: bis zu 1 Gbit/s
- Geschäftskunden: bis zu 10 Gbit/s

②

Brückentechnologie

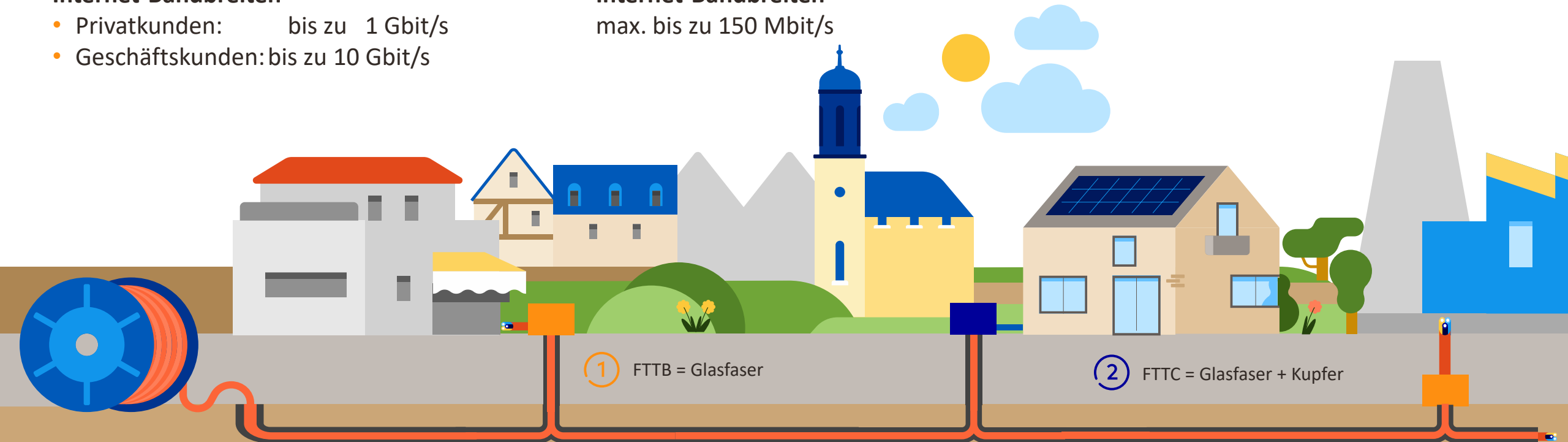
## Ausbauvariante FTTC

(Fiber to the Curb) Glasfaserkabel bis zum Verteiler

(KVz) und Kupferleitungen in die Gebäude

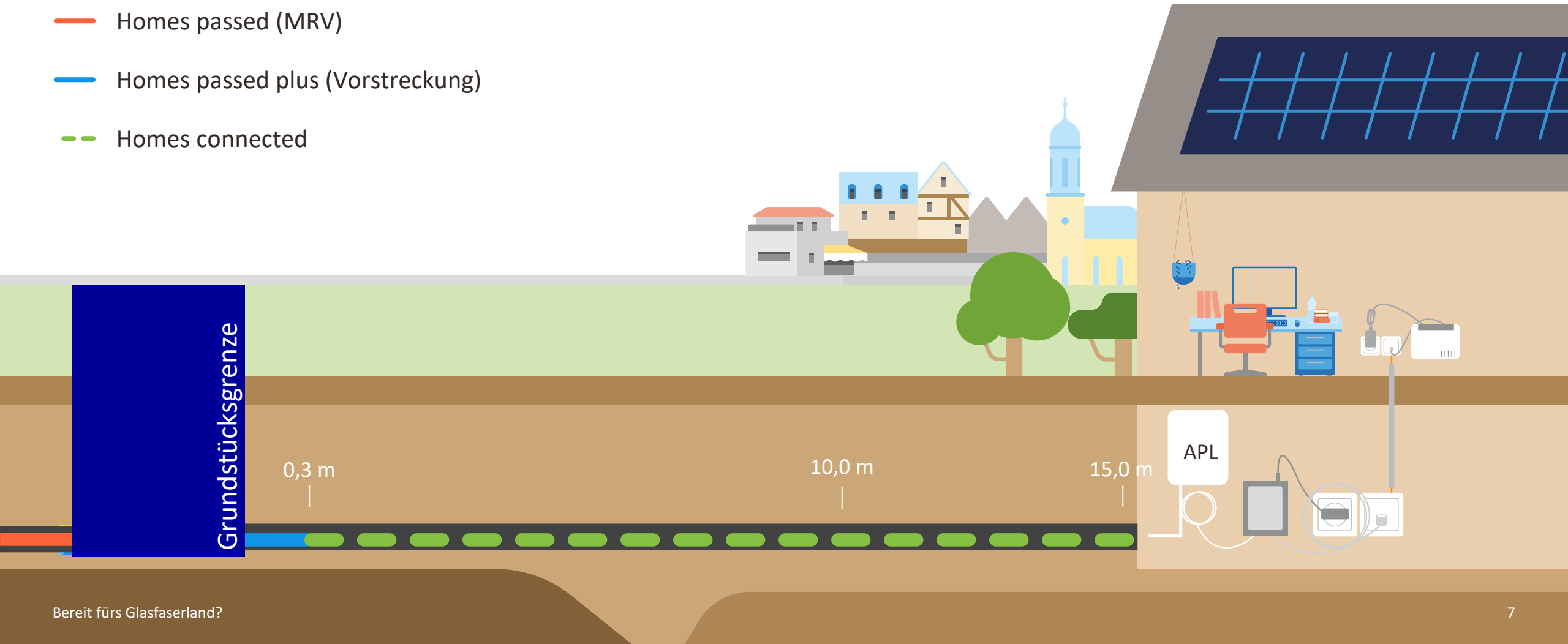
## Internet-Bandbreiten

max. bis zu 150 Mbit/s

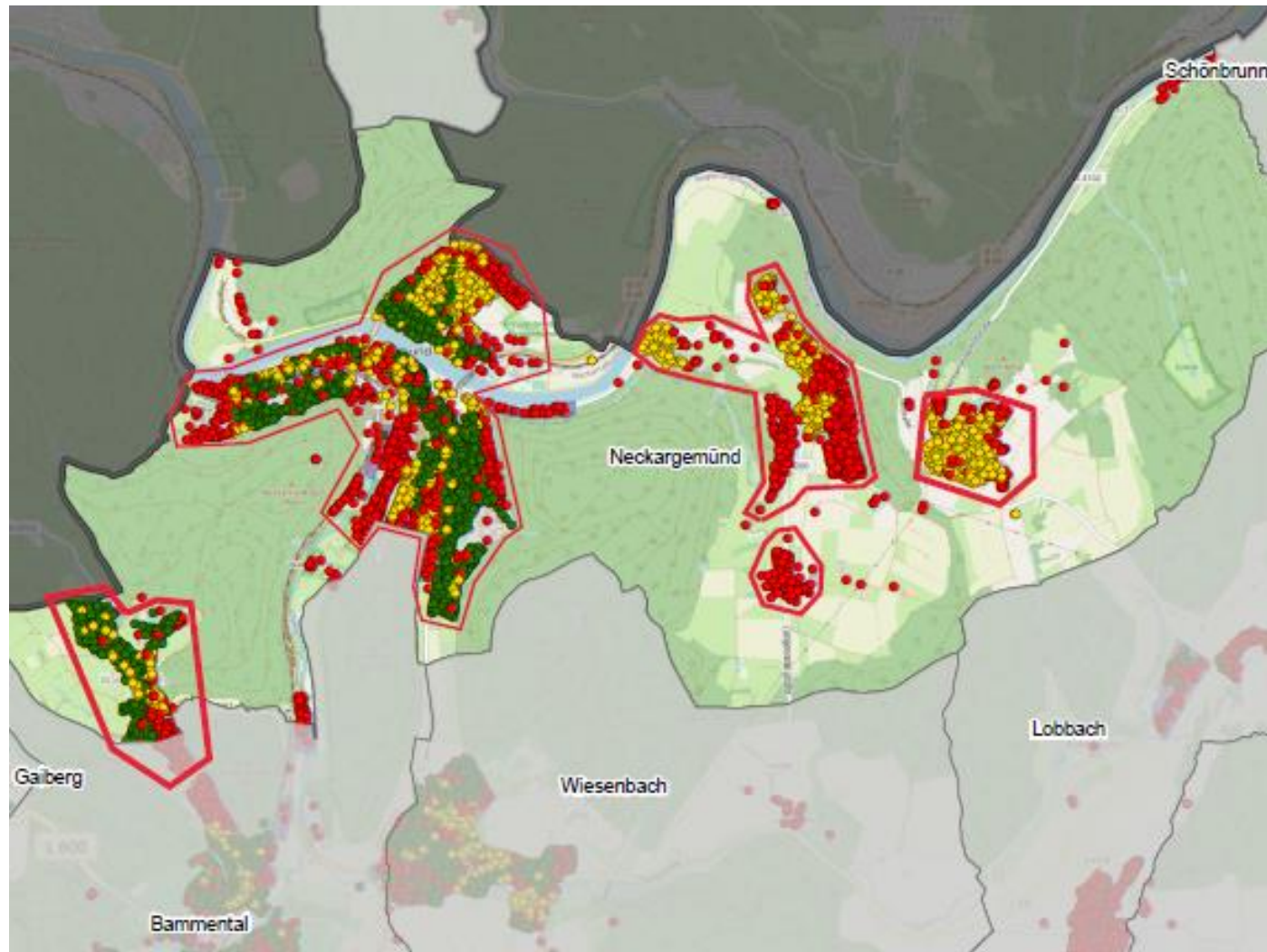


# Der Glasfaseranschluss: die Basis für Ihre Kommunikation

- Homes passed (MRV)
- Homes passed plus (Vorstreckung)
- - - Homes connected

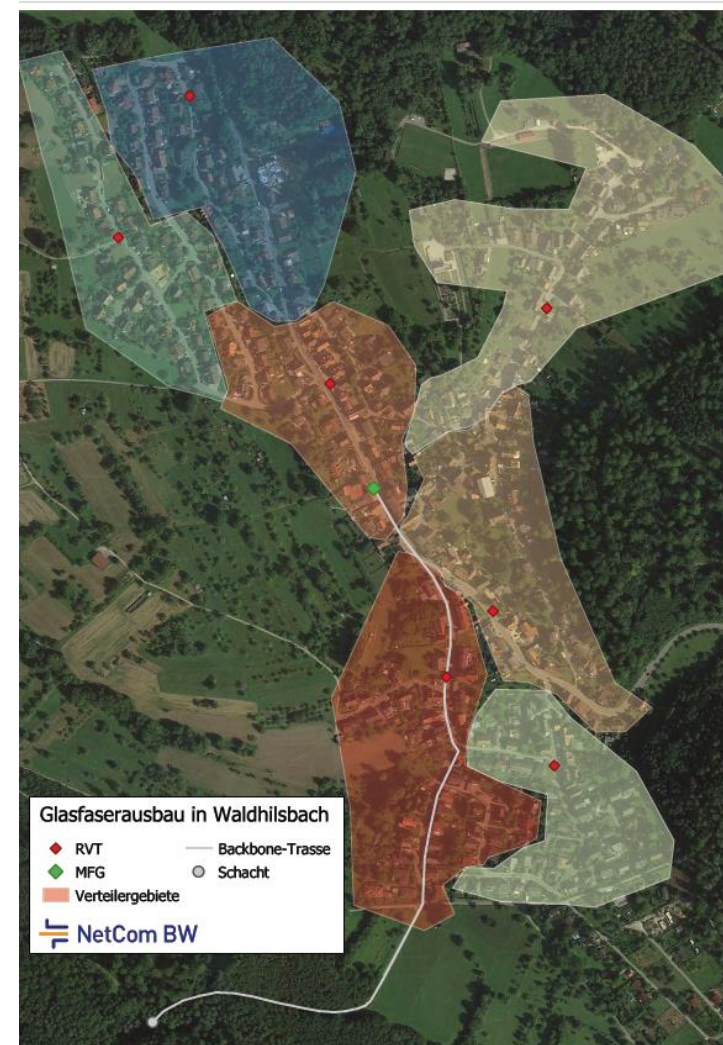


# Übersicht / Karte der Baumaßnahme



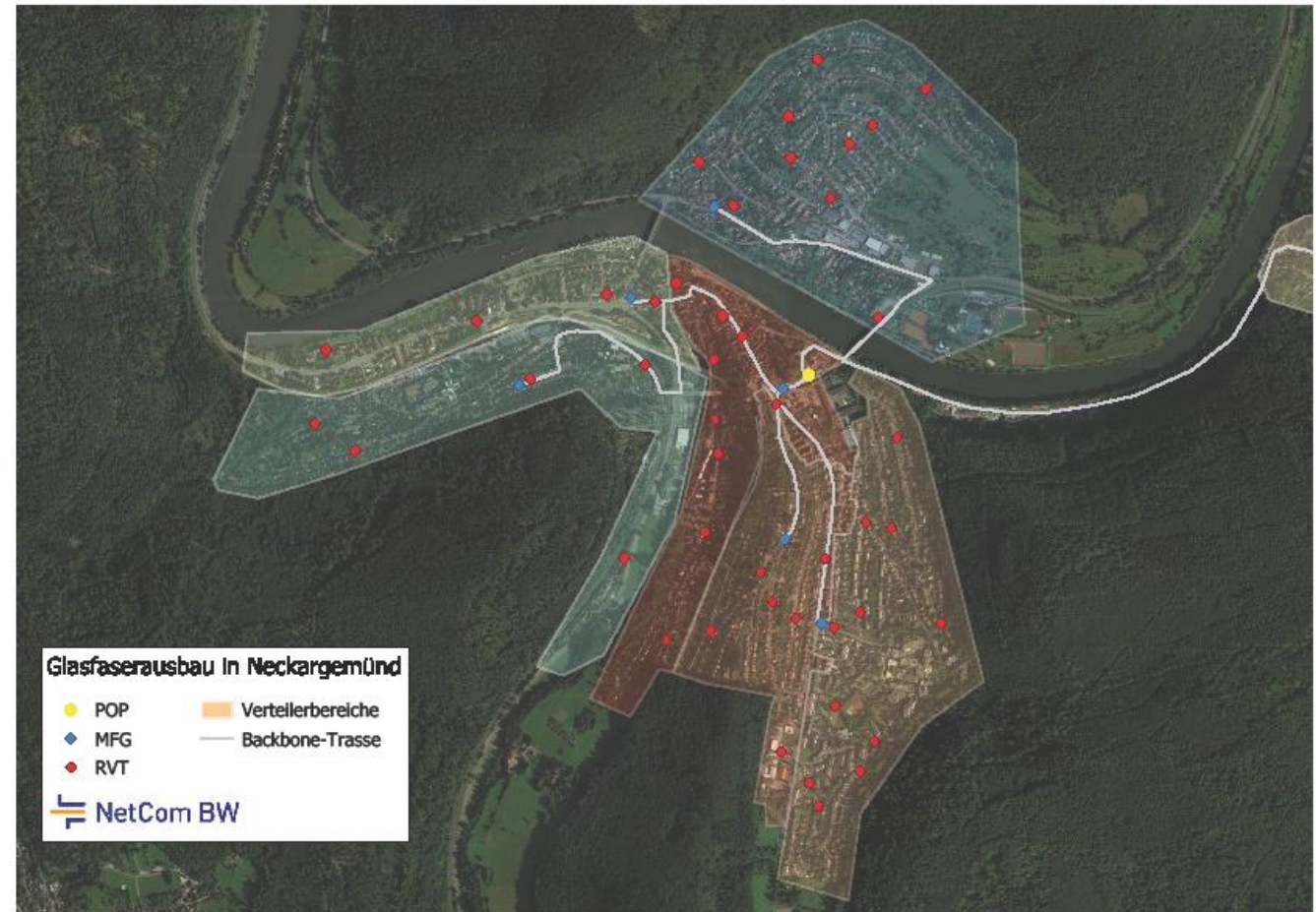
# Übersicht / Karte der Baumaßnahme Waldhilsbach

Anbindung	MPLS-Knoten Bammental
Ausbau Adressen	410
Zeitraum Ausbau	Q2 2024 – Q4 2024
Technikstandorte	1 MFG 18
Technologie	FTTB



# Übersicht / Karte der Baumaßnahme Neckargmünd

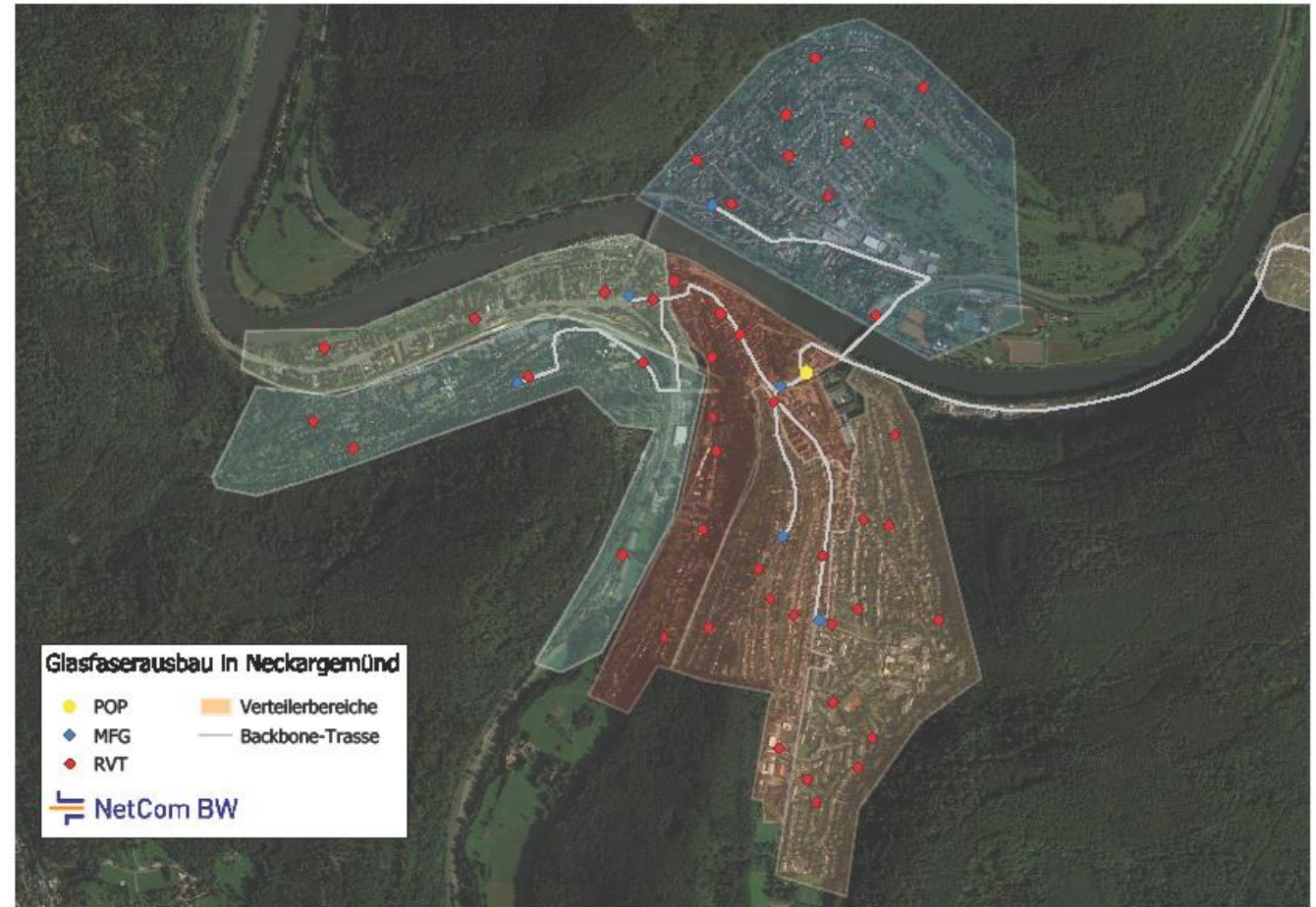
Anbindung	MPLS-Knoten Bammental
Ausbau Adressen	1980
Zeitraum Ausbau	Q2 2024 – Q2 2026
Technikstandorte	1 POP Station
Technologie	FTTB





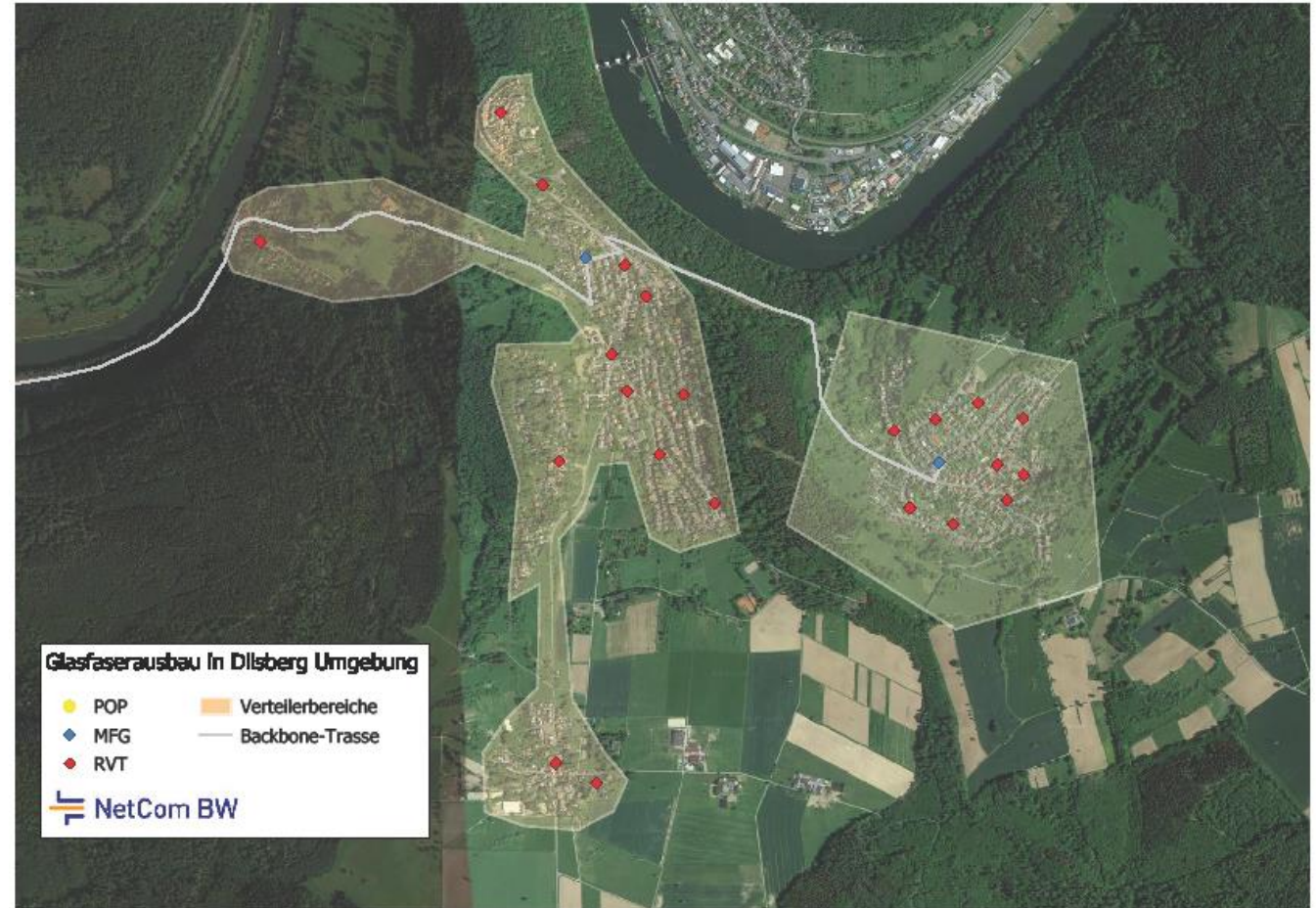
# Übersicht / Karte der Baumaßnahme Kleingmünd

Anbindung	POP-Station Neckargmünd
Ausbau Adressen	700
Zeitraum Ausbau	Q2 2026 – Q2 2027
Technikstandorte	1 MFG 18 PON
Technologie	FTTB



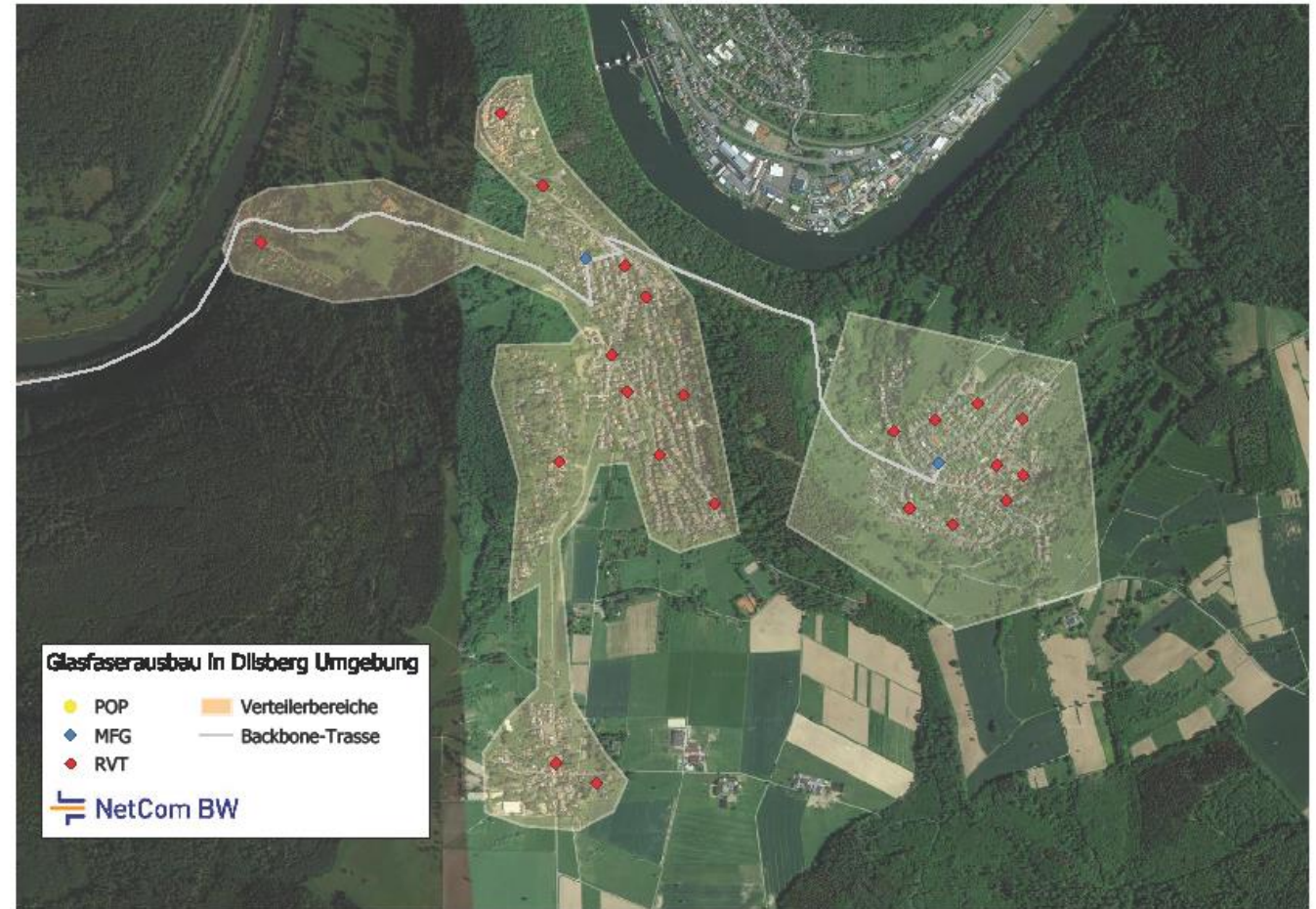
# Übersicht / Karte der Baumaßnahme Dilsberg

Anbindung	POP-Station Neckargmünd
Ausbau Adressen	805
Zeitraum Ausbau	Q3 2024 – Q2 2025
Technikstandorte	1 MFG 18 PON
Technologie	FTTB



# Übersicht / Karte der Baumaßnahme Mückenloch

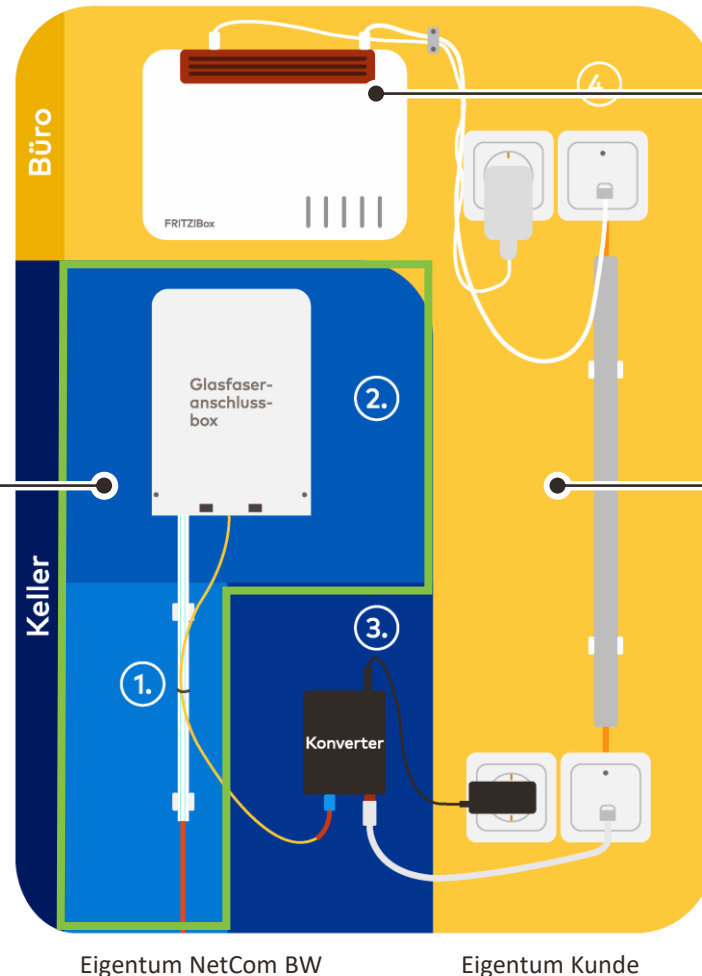
Anbindung	POP-Station Neckargmünd
Ausbau Adressen	385
Zeitraum Ausbau	Q2 2025 – Q2 2026
Technikstandorte	1 MFG 18 PON
Technologie	FTTB



# Erste Schritte zum Glasfaseranschluss

In 4 Schritten zum  
Glasfaseranschluss

**Schritt 1 + 2 + 3**  
Hauseinführung mit Leerrohr,  
Übergabepunkt und Konverter  
wird von NetCom BW bereit  
gestellt und montiert.



Der WLAN-fähige Router  
kann optional bei der  
NetCom BW erworben werden.

Für die Gebäudeverkabelung  
ist der Hauseigentümer  
verantwortlich. Empfohlen  
wird CAT 6 oder besser.

Eigentum NetCom BW

Eigentum Kunde



# Angebote für Privatkunden

# Ob Internet, Telefon oder IPTV — wir sind Ihr Ansprechpartner

## GLASFASER.home

Anbindung über Glasfaser

Down-/Upload in Mbit/s

Internetflatrate

Telefonanschluss mit zwei Rufnummern inklusive Flatrate ins deutsche Festnetz

Maximal 4 Rufnummern wählbar

Preis 1. – 24. Monat

Preis ab 25. Monat

**Einmaliges** Einrichtungsentgelt:

Bei einer Vertragslaufzeit von 24 Monaten

Bei einer Vertragslaufzeit von 12 Monaten

300

300/60



**39,90 €**

49,90 €

49,00 €

129,00 €

Bestseller

500

500/100



**49,90 €**

79,90 €

49,00 €

129,00 €

Gigabit-Tarif

1.000

1.000/250



**69,90 €**

99,90 €

49,00 €

129,00 €

Jederzeit eine starke Verbindung mit dem Highspeed-Internet der NetCom BW

# Machen Sie mehr aus Ihrem Internetanschluss



**WLAN-fähigen Router**  
Entspannt und sicher  
ins Internet starten



**FRITZ!Box 7530 AX**  
(Standardrouter)  
**99,00 €**  
einmalig

**FRITZ!Box 7590 AX v2.0**  
(Premiumrouter)  
**169,00 €**  
einmalig



**waipu.tv**  
Die ideale Lösung für  
Fernsehen in HD-Qualität



**Comfort**  
**7,90 €**  
monatlich

**Perfect Plus**  
**11,90 €**  
monatlich



**Telefonie-Optionen**  
Für Ihren Telefonanschluss



Minutenpakete  
Mobilfunk und Europa  
von 60-240 Minuten



3. und 4. Rufnummer  
optional möglich



**GDATA**  
Der umfassende Sofortschutz vor Viren  
und allen Gefahren des Internets

**1 PC**  
Einzellizenz  
**2,90 €**  
monatlich

**3 PC**  
Dreierlizenz  
**3,90 €**  
monatlich

**5 PC**  
Fünferlizenz  
**4,90 €**  
monatlich

# Kostenfreier GLASFASER.Gebäudeanschluss mit einem GLASFASER.home-Tarif ab 300 Mbit/s

Jetzt  
entscheiden  
und bis zu  
2.000 € sparen\*

## Ihre Vorteile



Mit dem Anschluss an das Glasfasernetz steigern Sie die **Attraktivität Ihrer Immobilie**.



Sie profitieren von den Vorteilen der Glasfasertechnologie und von unseren Produkten **GLASFASER.home mit Bandbreiten bis zu 1.000 Mbit/s**.



Sie erhalten Ihren **GLASFASER.Gebäudeanschluss kostenfrei\***



\* Die Sonderaktion ist nur in ausgewählten Gebieten der NetCom BW während des Vermarktungszeitraums und bei Beauftragung des Produktes GLASFASER.home ab einer Bandbreite von mindestens 300 Mbit/s mit einer Vertragslaufzeit von 24 Monaten gültig. Bei einer Vertragslaufzeit von 12 Monaten oder bei einer Beauftragung ohne Kombination mit einem GLASFASER.home-Produkt ist das Angebot des kostenlosen GLASFASER.Gebäudeanschlusses nicht gültig. In diesem Fall wird der Anschluss laut den genannten Preisen auf dem GLASFASER.Gebäudeanschluss-Vertrag in Rechnung gestellt. Der GLASFASER.Gebäudeanschluss beinhaltet 15 Meter Anbindung ab Grundstücksgrenze bis zur Straßenseitigen Gebäudefront. Ab dem 16. Meter fallen 120,00 € je weiterem Meter an.





# Angebote für Geschäftskunden

# Kostenfreier GLASFASER.Gebäudeanschluss mit einem GLASFASER.professional-Tarif ab 300 Mbit/s

Jetzt  
entscheiden:  
Glasfaseranschluss  
für 0€\*

## Ihre Vorteile



Mit dem Anschluss an das Glasfasernetz steigern Sie die **Attraktivität Ihrer Immobilie.**



Sie profitieren von den Vorteilen der Glasfasertechnologie und von unseren Produkten **GLASFASER. professional mit Bandbreiten bis zu 1.000 Mbit/s.**



Sie erhalten Ihren **GLASFASER.Gebäudeanschluss kostenfrei\***



\* Die Sonderaktion ist nur in ausgewählten Gebieten der NetCom BW während des Vermarktungszeitraums und bei Beauftragung des Produktes GLASFASER.professional ab einer Bandbreite von mindestens 300 Mbit/s mit einer Vertragslaufzeit von 24 Monaten gültig. Der GLASFASER.Gebäudeanschluss beinhaltet 15 Meter Anbindung ab Grundstücksgrenze bis zur straßenseitigen Gebäudefront. Ab dem 16. Meter fallen 100,84 € je weiterem Meter an.

# Unsere Services und Lösungen für Sie – maßgeschneidert und zuverlässig

Das sind unsere Produkte und Dienste

- Wir bieten symmetrische und asymmetrische Internetzugänge bis zu 1.000 Mbit/s.
- Unsere Internet-Standleitungen erreichen bis zu 10 Gbit/s.
- Unsere Standortvernetzungen bieten bis zu 100 Gbit/s.
- IP-basierte Telefonielösungen.
- Wir realisieren für Sie individuelle Projektlösungen.

Starten Sie  
mit uns in die  
Gigabit  
Gesellschaft



# Kurz und knapp: ComBusiness phone

## Perfekte Ergänzung für Ihre individuelle Internetlösung

- IP-basierter Telefonanschluss
- Flatrate ins deutsche Festnetz
- Vor-Ort-Installation inklusive
- Hardware auf Leihbasis
- Mitnahme Telefonnummern
- 2 bis 100 Sprachkanäle

## Auswahl aus mehreren Varianten

- Mehrgeräteanschluss
- SIP-Trunk

## Zusatzoptionen machen flexibel

- Erweiterungen der Rufnummern
- Mobilfunk-Optionen
- Europa-Minutenpakete
- Flexibel buchbare Servicelevel



# Ihr Kontakt zur NetCom BW

Informationen zum Ausbauvorhaben

[www.netcom-bw.de/neckargmünd](http://www.netcom-bw.de/neckargmünd)

Ansprechpartner Glasfaseranschluss und  
Hausanschluss-Management

NetCom BW GmbH

Telefon: 0711 340 340 31

Ansprechpartner für Internet und Telefonie

NetCom BW GmbH

Privatkunden

Telefon: 0711 340 340 34

[www.netcom-bw.de/kontaktformular](http://www.netcom-bw.de/kontaktformular)

[glasfaser@netcom-bw.de](mailto:glasfaser@netcom-bw.de)

Geschäftskunden

Telefon: 0711 340 340 40

[www.netcom-bw.de/kontaktformular](http://www.netcom-bw.de/kontaktformular)

Quick-Check Inhouseverkabelung

Telefon: + 49 721 63 21980

[Inhouseverkabelung@netze-bw.de](mailto:Inhouseverkabelung@netze-bw.de)

Sie haben  
Fragen?  
Wir helfen Ihnen  
gerne weiter!

